



PRODUKTDATENBLATT - DIREKTHEIZUNG

# RIPPENROHRHEIZKÖRPER

Für Industrieanwendung - sicher und warm.

Die ETHERMA Rippenrohrheizkörper aus Edelstahl sind ausgesprochen robuste Heizgeräte. Zur Beheizung von feuchten Räumen, wie z.B. Gewächshäuser, Schutz empfindlicher Anlagen vor Frost, Heizung in rauen Betriebsumgebungen, wie z.B. Pumpstationen, Krankabinen, Bauwagen und Meisterbüros in Werkshallen. Optimale Wärmeabgabe durch große Oberfläche der Faltrippen. Der eingebaute Heizeinsatz aus technischer Keramik sorgt für eine gute Wärmeverteilung. Robuster Heizkörper aus Edelstahl, Werkstoff 1.4512, selbstverständlich rostfrei. Alle Montagestellen sind staub- und wasserdicht. Geeignet für Wand- und Bodenmontage.

## PRODUKTVORTEILE

- + Robuster Heizkörper aus Edelstahl
- + Werkstoff 1.4512, rostfrei
- + Alle Montagestellen staub- und wasserdicht
- + Wand- und Bodenmontage möglich
- + Auch in der Ex-Ausführung für explosionsgefährdete Bereiche erhältlich (siehe Datenblatt EX-RIPPENROHRHEIZKÖRPER)

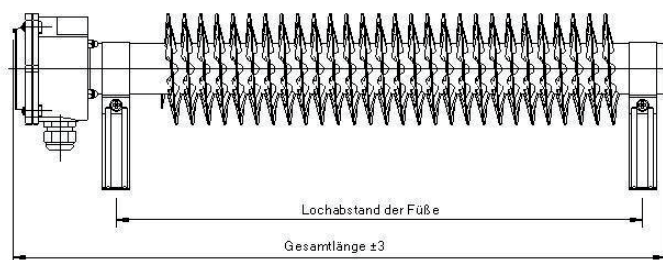
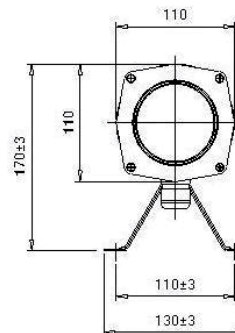
# RIPPENROHRHEIZKÖRPER

Für Industrieanwendung - sicher und warm.

## TECHNISCHE DATEN



- > Nennspannung: 230 V bzw. 400 V 3 (N) ~
- > Oberflächentemp.: max. 240 °C (RRU, RDA)
- > Anschluss: Festverdrahtung oder Stecker, Anschlussleitung nicht im Lieferumfang enthalten.
  
- > Rippendurchmesser: 110 mm
- > Prüfzeichen: KEMA-KEUR



### RRU, ohne Regelung, IP 66/67

Typ	Best.-Nr.	Leistung (W)	Spannung (V)	Abmessungen (mm)		
				Höhe	Länge	Breite
RRU-500	31372	500	230	170	440	130
RRU-1000	31373	1000	230	170	640	130
RRU-1500	31374	1500	230	170	840	130
RRU-2000	31319	2000	230	170	1040	130
RRU-3000	31375	3000	400	170	1440	130
RRU-4000	31376	4000	400	170	1840	130

### RDA, mit stufenloser Regelung 5 °C bis 30 °C, IP 66/67

Typ	Best.-Nr.	Leistung (W)	Spannung (V)	Abmessungen (mm)		
				Höhe	Länge	Breite
RDA-500	31377	500	230	170	440	130
RDA-1000	31312	1000	230	170	640	130
RDA-1500	31378	1500	230	170	840	130
RDA-2000	31371	2000	230	170	1040	130
RDA-3000	31379	3000	230	170	1440	130

### RRNTA mit niedriger Oberflächentemp., Unterschied = 67 °K Rippenoberkante, Regelung 5 – 30 °C, IP 66/67

Typ	Best.-Nr.	Leistung (W)	Spannung (V)	Abmessungen (mm)		
				Höhe	Länge	Breite
RRNTA-500	33425	500	230	170	1040	130
RRNTA-800	31385	800	230	170	1440	130
RRNTA-1000*	33426	1000	230	170	1840	130

### Zubehör

Typ	Best.-Nr.	Beschreibung
Korb-1000	34912	Schutzkorb für Rippenrohrheizkörper Typ RRU-1000 und RDA-1000
Korb-1500	34905	Schutzkorb für Rippenrohrheizkörper Typ RRU-1500 und RDA-1500
Korb-2000	35046	Schutzkorb für Rippenrohrheizkörper Typ RRU-2000, RDA-2000, RRNTA-500
Korb-3000	34333	Schutzkorb für Rippenrohrheizkörper Typ RRU-3000, RDA-3000, RRNTA-800