



PRODUKTDATENBLATT - REGELUNG FÜR DIE HAUSTECHNIK

LAVA®-F

Funk-Empfänger mit 16 A Relais in Aufputzgehäuse.

Der Funk-Empfänger LAVA®-F ermöglicht in Verbindung mit einem ET-11A oder ET-12A (bitte separat bestellen) ein einfaches Schalten von bis zu 99 LAVA® Design-Infrartheizungen. Der Frequenzbereich 868MHz garantiert eine große Reichweite und optimale Verbindung. Einfach mit dem Plug & Play-Stecksystem an allen LAVA® 2.0 anwendbar.

LAVA® PLUG & PLAY REGELSYSTEM.

Neues, innovatives Stecksystem für die individuelle Regelung. Wählen Sie jetzt so einfach wie nie zuvor zwischen integrierter Regelung, Funkregelung oder dem Basismodell - einfach anstecken und los geht's.

PRODUKTVORTEILE

- + Montage ohne Aufrissarbeiten
- + Leitungsverlegung entfällt
- + Einfaches Plug & Play-System

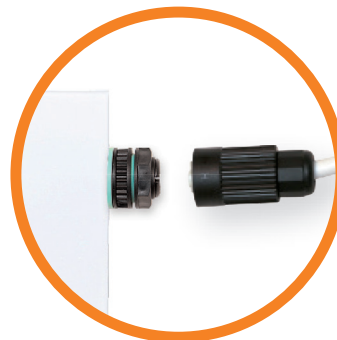
LAVA®-F

Funk-Empfänger mit 16 A Relais in Aufputzgehäuse.

TECHNISCHE DATEN



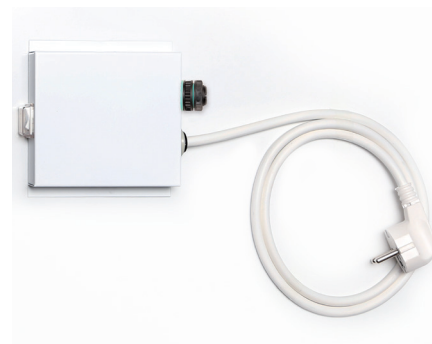
- > Schaltstrom: 16 A, 230 V
- > Sendefrequenz: 868 MHz
- > Reichweite: 100 – 300 m
- > Abmessungen: 140 x 54 x 25 mm
- > Schutzart: IP 20
- > Heizen/Kühlen umschaltbar
- > Systemaufbau: CE konform
- > Anschluss: Spezial-Stecker, 50 cm



LAVA® Plug & Play-Regelsystem Kreieren Sie Ihren ganz individuellen LAVA®.

Eine moderne, punktgenaue Regelung ist der Schlüssel, um Betriebskosten zu sparen und keine wertvolle Energie zu verschwenden. Die verschiedenen Ausführungen der LAVA® Design-Infrarotheizungen in Kombination mit dem passenden Thermostat bieten für jedes individuelle Bedürfnis die ideale Lösung.

Dank des neuen Plug & Play-Stecksystems können Sie Ihre LAVA® Design-Infrarotheizung Ihren individuellen Bedürfnissen jederzeit anpassen. So können Sie das Standardmodell auch nachträglich mit einem Thermostat oder einem Funkempfänger aufrüsten.



LAVA®-F

Typ	Best.-Nr.	Beschreibung
LAVA-F	39714	Funk Empfänger mit Stecker für alle LAVA 2.0, 16 A



Dazu passend - Funk-Thermostate, 230 V

Typ	Best.-Nr.	Beschreibung
ET-11A	35891	Elektronischer Funk-Raumthermostat
ET-12A	35890	Elektronischer Funk-Raumthermostat mit Uhr